

HOME ALARM ESSENTIAL

User guide



IT Guida per l'utente

Grazie per aver acquistato un allarme connesso Somfy. In questo manuale troverete tutte le istruzioni di installazione e utilizzo, oltre che le informazioni relative all'applicazione "Somfy Protect". Prima di iniziare l'installazione, leggere attentamente le istruzioni di sicurezza allegate. Per qualsiasi ulteriore informazione relativa al prodotto potete consultare le FAQ o contattare uno dei nostri consulenti.

Maggiori informazioni su www.somfyprotect.com/support

Installazione di Home Alarm Essential



Scaricate l'applicazione "Somfy Protect", create l'account e seguite passo passo le istruzioni di installazione riportate.



Maggiori informazioni sulle versioni compatibili su www.somfyprotect.com/apps

Per rispondere alle vostre esigenze e adattarsi a tutte le configurazioni della vostra casa, alcuni elementi del sistema di allarme possono essere posati su un mobile o fissati a una parete. A voi la scelta!

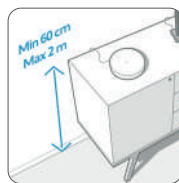
	Posato su un mobile	Incollato ⁽¹⁾	Fissato a parete ⁽²⁾
Link Essential	•		
Sirena interna	•		•
Sirena esterna			•
Sensore di movimento	•	•	
IntelliTAG®		•	

⁽¹⁾ Adesivi 3MTM forniti.

⁽²⁾ Viti e tasselli forniti per l'installazione della sirena esterna.

⁽³⁾ Fonti di interferenza radio: quadro elettrico, fascio di cavi, massa metallica, TV, Hi-Fi, ecc.

Posizionamento del Link Essential



Per ottenere prestazioni radio ottimali, collocate il Link Essential al centro della casa, su un mobile non metallico a un'altezza compresa tra 60 cm e 2 m e a una distanza superiore a 1m da tutte le fonti di interferenza radio⁽³⁾.

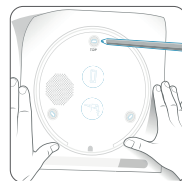
Fissare gli elementi alla parete

In caso di installazione a parete, raccomandiamo di seguire le istruzioni qui riportate.



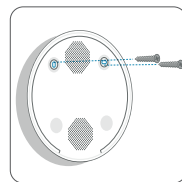
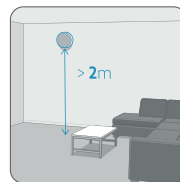
1. Prima di fissare un qualsiasi elemento, verificare che il Link Essential sia collegato al Wi-Fi e comunichi efficacemente via radio con tutti gli accessori.
2. Per i prodotti senza viti in dotazione, raccomandiamo di utilizzare viti del Ø3,5 a testa fresata o piatta. Tuttavia, per evitare il rischio che il prodotto si stacchi e cada, è sempre necessario utilizzare viti e tasselli adatti al materiale delle pareti.

Fissaggio della sirena esterna



Fissarla in spazi liberi e difficilmente accessibili (si raccomanda una distanza di almeno 2,50 m dal pavimento).

Fissaggio della sirena interna



Fissarla vicino alla porta d'ingresso e alle aperture da proteggere, ad almeno 2 m dal pavimento.

La gamma di accessori

È possibile ampliare l'impianto in qualsiasi momento abbinando accessori aggiuntivi al vostro Link Essential⁽¹⁾.

Gestione del sistema



Link Essential

Il cervello del sistema: è la chiave della protezione della vostra casa, comunica via radio con tutti gli accessori e li connette a Internet (ad eccezione delle telecamere).

Dissuasione dei malintenzionati



Sirena interna

Senza fili 105 dB



Sirena esterna

Senza fili 112 dB con lampeggiante luminoso

Rilevamento delle effrazioni



IntelliTAG® – Rilevatore di vibrazioni e di apertura di porte e finestre. Rileva i tentativi di intrusione e, quindi, fa scattare l'allarme prima dell'effrazione.



Sensore di movimento interno

Ampio angolo di copertura 130°
Compatibile con gli animali (~25 kg)

Prevenzione dei sinistri



Rilevatore di fumo

Sirena 85 dB

Controllo della protezione



Key Fob

Consentono di attivare e disattivare l'allarme. Funzione "mani libere" per disattivare automaticamente il sistema.



Tastierino interno

Consente di attivare e disattivare l'allarme tramite un codice.

Controllo a distanza



Indoor Camera

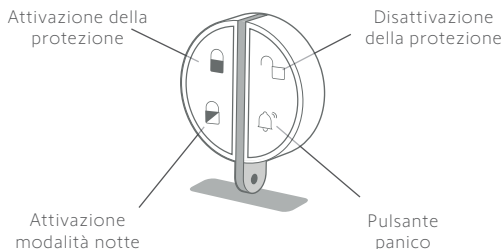
Telecamera da interno con sportellino privacy



Outdoor Camera

Telecamera esterna con sirena integrata da 110 dB

Dettaglio delle funzioni del Key Fob



La modalità notte consente di proteggere l'abitazione anche in propria presenza (attivazione solamente di certi sensori). Configurabile nel menu "Impostazioni" dell'applicazione.

Configurabile nel menu "Impostazioni" dell'applicazione

Il pulsante panico serve a far scattare l'allarme in caso di pericolo:

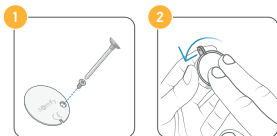
- 1 pressione: invio di un avviso a tutti gli smartphone configurati per l'installazione.
- 2 pressioni: attivazione delle sirene.

⁽¹⁾ È possibile collegare fino a 50 sensori (IntelliTAG® o sensori di movimento), 50 Key Fobs, 2 tastierini, 2 sirene interne, 2 sirene esterne, 2 ripetitori radio, 10 rilevatori di fumo e 10 telecamere. Il numero di telecamere supportato dal sistema può variare a seconda della velocità di upload del router.

Sostituire le batterie

Prima di procedere alla sostituzione delle batterie, disattivare il sistema e leggere le istruzioni riportate qui di seguito.

Key Fob



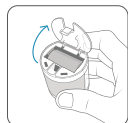
Rimuovere la vite e il coperchio del Key Fob, quindi sostituire la pila (1 da 3 V al litio Panasonic o Energizer CR2032).

IntelliTAG®



Aprire il coperchio e sostituire la pila (1 da 1,5 V alcalina AAA).

Sensore di movimento interno



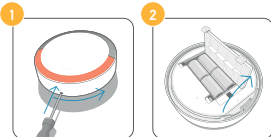
Aprire il coperchio e sostituire la pila (1 da 3 V al litio CR123A).

Sirena interna



Aprire il coperchio della sirena nel senso indicato dalla freccia, rimuovere l'involucro protettivo delle batterie e sostituirle (4 da 1,5 V alcaline D).

Sirena esterna



Disattivare l'autoprotezione⁽¹⁾ e rimuovere la sirena dal muro aiutandosi con un cacciavite (tenere premuto e girare nel senso della freccia). Aprire il coperchio del vano batterie e procedere alla sostituzione (4 da 1,5 V alcaline D).

⁽¹⁾ Andare al menu "Le mie attrezzature" dell'applicazione.

Informazioni tecniche

Link Essential:

- Connettività: Wi-Fi 802.11 b/g/n Open, WPA, WPA2-Personal, WPA-WPA2 mixed mode, WPA3 (2,4 GHz, e.r.p.<100 mW) | Proprietary protocol (2,4 GHz, e.r.p.<100 mW) | Radio Somfy Protect (868 MHz-870 MHz, e.r.p.<25 mW) | LPWA (868 MHz, e.r.p.<25 mW) | SomfyAround™ rete di emergenza gratuita in caso di interruzione connessione Internet.
- Solo per uso in ambienti interni | Altezza massima di installazione: 2 m | Non può essere installato a più di 2.000 m di altitudine.
- Sicurezza: monitoraggio continuo del collegamento radio tra gli elementi del sistema | Rilevamento di interferenze radio sui rilevatori e le sirene (invio di un avviso di allarme all'utente) | Crittografia delle comunicazioni radio | Autoprotezione
- Rilevamento delle interruzioni di corrente e autonomia con batteria ricaricabile (24 ore). Autonomia calcolata con batteria nuova.
- Alimentazione: **Alimentatore:** utilizzare esclusivamente l'alimentatore fornito con il prodotto (Input: 100-240 V AC, 50- 60 Hz, 0,2 A max/Output : 5 V ---1 A) | **Batteria al litio:** 2 Ah. La batteria può essere sostituita soltanto con una batteria Somfy compatibile ref 1875294 essendo rigorosamente le istruzioni riportate sulla confezione del prodotto sostitutivo.
- Dimensioni: 160x28 mm | Peso: 340 g | Temperatura di funzionamento: 10-35° C

Key Fob: Proprietary protocol (2,4 GHz, e.r.p.<100 mW) | Autonomia in condizioni normali di utilizzo: 1 anno con pila (1 da 3 V al litio CR2032) | Dimensioni: 34 x 10 mm | Peso: 12 g | Temperatura di funzionamento: 0-45° C

IntelliTAG®: portata della trasmissione radio con il Link Essential: 200 m in campo aperto | Radio Somfy Protect (868 MHz-870 MHz, e.r.p.<25 mW) | Utilizzo in ambienti interni ed esterni (IP54 su qualsiasi tipo di battente) | Autonomia in condizioni normali di utilizzo: 1 anno con pila (1 da 1,5 V alcalina AAA / LR03) | Autoprotezione | Dimensioni: 60 x 28 x 13,5 mm | Peso: 28 g | Temperatura di funzionamento: 0-45° C

Sensore di movimento interno: portata della trasmissione radio con il Link Essential: 200 m in campo aperto | Radio Somfy Protect (868 MHz-870 MHz, e.r.p.<25 mW) | Autonomia in condizioni normali di utilizzo: 2 anni con pila (1 da 3 V al litio CR123A) | Autoprotezione | Dimensioni: 47 x 47 mm | Peso: 55 g | Temperatura di funzionamento: 0-45° C

Sirena interna: portata della trasmissione radio con il Link Essential: 200 m in campo aperto | Radio Somfy Protect (868 MHz-870 MHz, e.r.p.<25 mW) | Autonomia in condizioni normali di utilizzo: 2 anni con pile (4 da 1,5 V alcaline D / LR20) | Autoprotezione | Dimensioni: 175 x 45 mm | Peso: 985 g | Temperatura di funzionamento: 0-45° C

Sirena esterna: portata della trasmissione radio con il Link Essential: 200 m in campo aperto | Radio Somfy Protect (868 MHz-870 MHz, e.r.p.<25 mW) | Utilizzo in ambienti esterni (IP43) | Autonomia in condizioni normali di utilizzo: 2 anni con pile (4 da 1,5 V alcaline D / LR20) | Autoprotezione | Dimensioni: 220 x 55 mm | Peso: 1.200 g | Temperatura di funzionamento: -10 / 45° C

Riciclo e smaltimento

- Separare le pile e le batterie dagli altri tipi di rifiuti e riciclarle attraverso il proprio sistema locale di raccolta.
- L'ambiente ci sta a cuore. Non smaltire il dispositivo con i normali rifiuti domestici. Consegnarlo in un punto di raccolta approvato per il riciclaggio.

Significato dei loghi sul prodotto

- Questo prodotto deve essere installato solo in un luogo riparato e asciutto.
- Questo prodotto incorpora un doppio isolamento elettrico e non richiede il collegamento al conduttore di terra.
- Corrente continua
- Corrente alternata
- Trasformatore di sicurezza resistente al cortocircuito

In caso di smarrimento del coperchio, contattarci per sostituirlo con un coperchio compatibile. Rischio di esplosione se la batteria o le pile vengono sostituite con altre di tipo non corretto.



5168767A

V1.0 01/2023